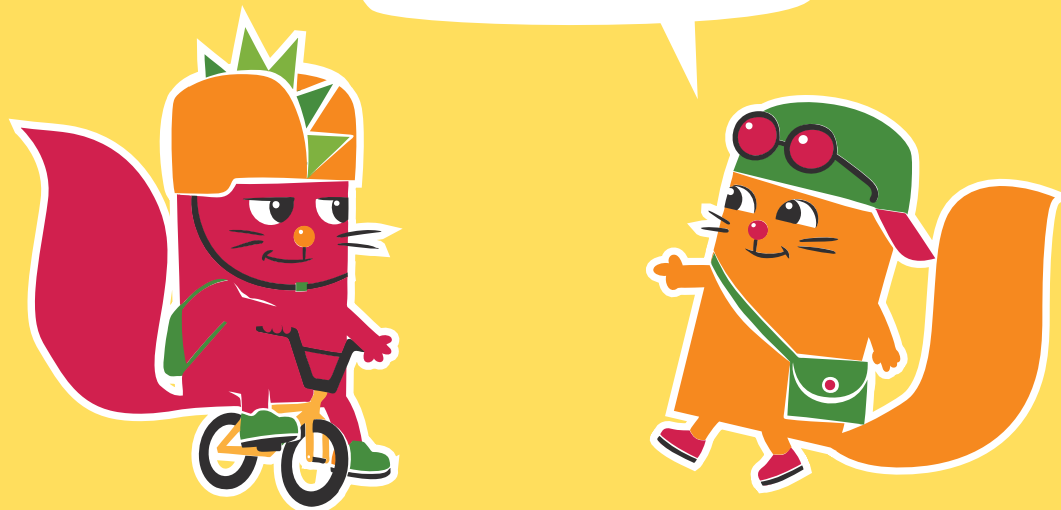


# GÅ & CYKLA! TILL SKOLAN 2026

**VÄLKOMMEN ATT DELTA I DEN TJUGOFÖRSTA UPPLAGAN AV UTMANINGEN GÅ & CYKLA TILL SKOLAN!**

Under två valfria veckor i september-oktober samlar deltagande skolor/ klasser in så många respoäng som möjligt genom att elever och lärare tar sig till och från skolan på ett aktivt sätt, eller åker kollektivt. Syftet med utmaningen är att minska biltrafiken vid skolor, få fler barn och unga i rörelse samt bidra till ett sundare klimat. Gå & Cykla arrangeras av Trafikkalendern – Sveriges största läromedel om trafiksäkerhet för barn.

**TÄVLA OM PRISER FÖR  
MER ÄN 60.000 KR!**



[www.gaochcykla.se](http://www.gaochcykla.se)

# Så här funkar det:

1. Utse en kontaktperson på skolan som ansvarar för att sprida information om aktiviteten och för att anmäla den eller de klasser som väljer att delta. Anmälan är öppen mellan den **4 maj och 12 oktober** och görs via [www.gaochcykla.se](http://www.gaochcykla.se). I anslutning till er anmälan kommer ett bekräftelsemail med digitalt informationsmaterial för lärare och föräldrar.
2. I augusti kommer ett första påminnelsemail om att aktiviteten snart drar igång. Observera att inga trycksaker längre skickas ut till skolorna. Resultataffisch, cykelaffisch och övrigt material finns att tillgå via hemsidan.
3. Anmälda klasser deltar i utmaningen under två valfria veckor i september till oktober. Veckorna ska vara sammanhängande. Man kan även delta under flera veckor och sedan välja ut två av de bästa resultatveckorna.
4. På resultataffischen redovisas dagligen poängen och antal frånvarande elever.
  - Cyklade eller promenerade ger en poäng per färdväg
  - Detsamma gäller för den som tar sig fram på ett annat aktivt sätt
  - Åker man kollektivt får man också en poäng per färdväg

## Exempel:

Molly promenerar till skolan och får skjuts med bil hem.

Mollys poäng "Till skolan" = 1

Mollys poäng "Från skolan" = 0

OBS! Varje deltagare kan alltså erhålla max 2 poäng per dag.

5. När aktiviteten är klar sammanräknar klassansvarig klassens poäng och siffervärdena i kolumnen "Antal frånvarande elever" och lämnar sedan resultataffischen till skolans kontaktperson.
6. Kontaktpersonen noterar klassernas resultat i formuläret som finns vid menyvalet "Redovisa resultat" på [www.gaochcykla.se](http://www.gaochcykla.se)
7. Om endast en eller ett fåtal klasser på skolan deltar i utmaningen tävlar man i kategorin "Bästa klass".
8. Senast den **2 november** ska skolans resultat vara redovisade. Den **30 november** publiceras pristagarna och alla resultat.



## Minimum sträcka

Vi rekommenderar att varje färdriktning i form av gång, cykling eller annat aktivt sätt motsvarar en sträcka på minst 500 meter. För de som har kortare väg till skolan eller är i behov av något särskilt stöd, kan exempelvis en promenadslinga anordnas runt skolgården.

## Vandrande/cyklande skolbuss

Vandrande eller cyklande skolbussar innebär att föräldrar som bor i samma bostadsområde turas om att följa barnen till och från skolan. Ett tryggt, hälsosamt och roligt sätt att ta sig till och från skolan tillsammans med andra.

## Avlämningsplatser

Avlämningsplatser en bit från skolan kan vara ett alternativ för er som behöver skjutsa barnen till skolan med bil. Genom att låta barnen gå den sista biten kan de delta i aktiviteten, samtidigt som biltrafiken kring skolan minskar.

## Alternativ till bilskjuts

Elever som av olika anledningar behöver bli skjutsade i bil till skolan kan samla resepoäng genom att exempelvis gå sista biten från en avlämningsplats som bör ligga minst 500 m från skolan.

Ta hjälp av föräldrar och eleverna själva och se om ni tillsammans kan hitta en lämplig sådan plats i ert närområde.

Vårt motto är att ALLA ska kunna vara med! Vi är övertygade om att ni själva säkert har fler egna kreativa lösningar som skulle kunna funka för just er.

## Chans att vinna

Den skola/klass som får bäst snittpoäng per deltagare vinner tävlingen. Om endast ett fåtal klasser på skolan deltar i utmaningen tävlar man i kategorin "Bästa klass".

### BÄSTA SKOLA

1:a pris:	15 000 kr
2:a pris:	10 000 kr
3:e pris:	7 000 kr
4:e pris:	5 000 kr
5:e – 10:e pris:	1 000 kr

### BÄSTA KLASS

1:a pris:	4 000 kr
2:a pris:	3 000 kr
3:e pris:	2 000 kr
4:e pris:	1 000 kr

Dessutom: Utlottningspriser lottas ut bland alla deltagande skolor!

Vi har full förståelse för att förutsättningarna för att ställa bilen varierar, men om så många som möjligt försöker dra sitt strå till stacken så tror vi att slutresultatet bara kan bli till det bättre.

All information finns att läsa och ladda ner på

[www.gaochcykla.se](http://www.gaochcykla.se)



Frågor eller synpunkter? Kontakta:

Camilla Laine  
[camilla.laine@trafikkalendern.se](mailto:camilla.laine@trafikkalendern.se)  
0768- 83 83 22

Magnus Öhman  
[info@trafikkalendern.se](mailto:info@trafikkalendern.se)  
0708-99 19 40